

STEDELIJK WATERBEHEER

De Stedelijke waterketen



WATERKETEN

Een kunstmatige waterkringloop voor menselijke behoeften.



WATERKETEN

- ▶ Om een waterketen in stand te houden wordt er op verschillende plaatsen ingegrepen in het watersysteem (onttrekkingen en lozingen) die zowel de waterkwantiteit als de -kwaliteit beïnvloeden

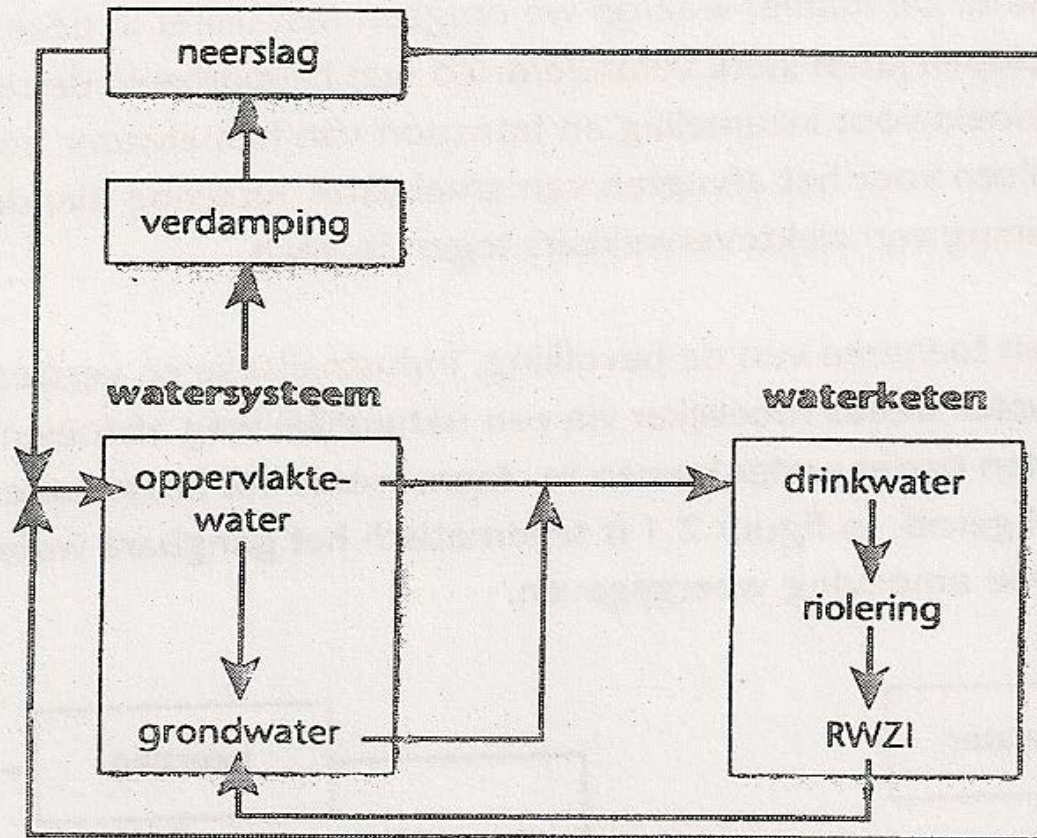


WATERKETEN

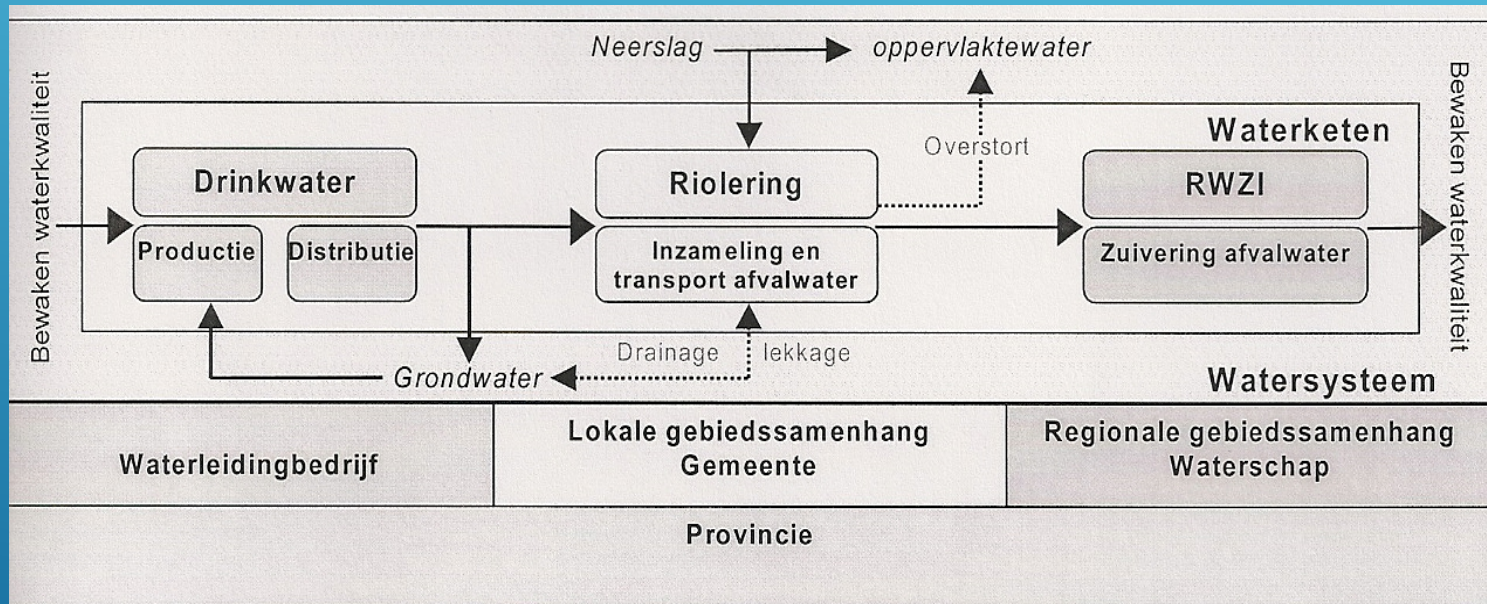
- ▶ Een van de belangrijkste waterketens is het gebruik van water in de bebouwde kom als gevolg van wonen en leven.



WATERSYSTEEM EN WATERKETEN



DE WATERKETEN IN HET WATERSYSTEEM EN DE LEEFOMGEVING



DE STEDELIJKE WATERKETEN

- ▶ Onttrekken van grond en oppervlaktewater voor drinkwater





LOZEN VAN NEERSLAG EN
AFVALWATER OP HET RIOOL



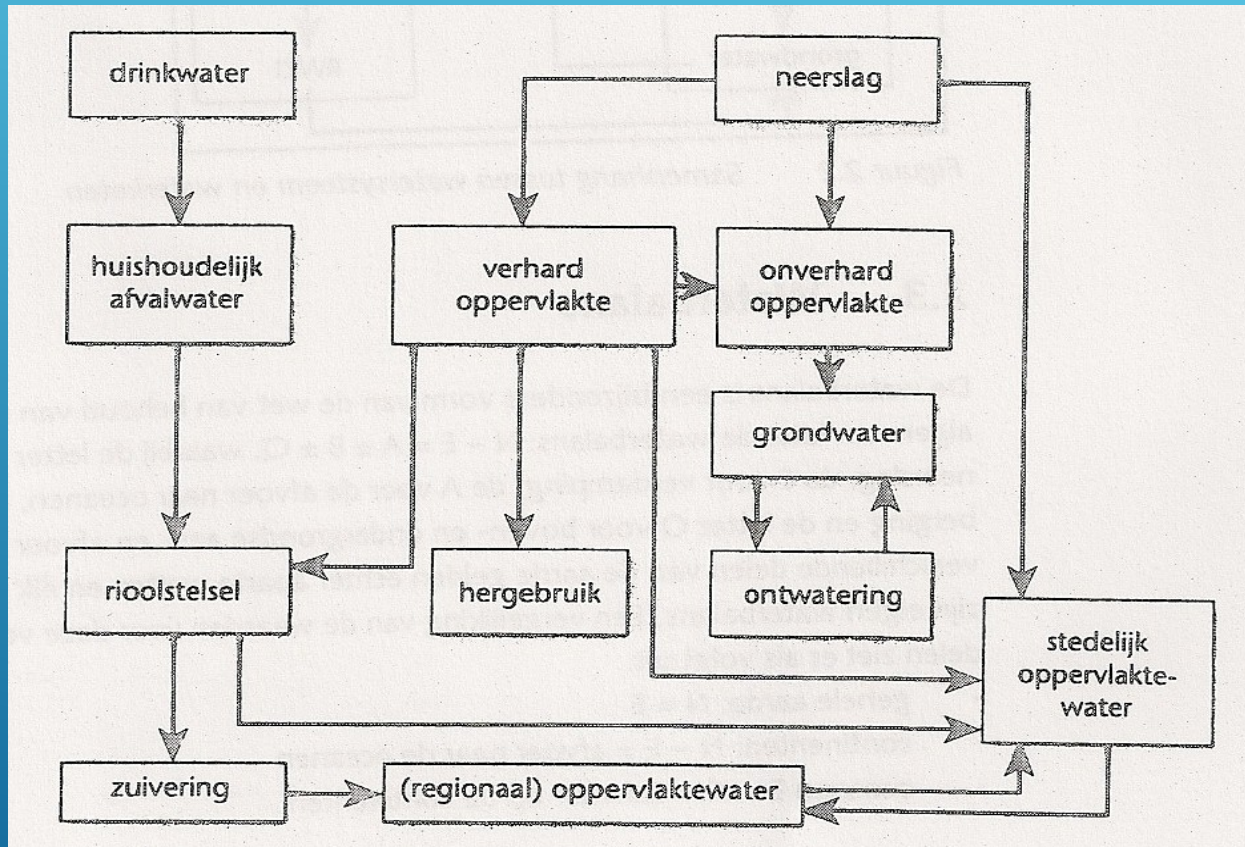
TRANSPORTEREN VAN
AFVALWATER NAAR EEN RWZI



HET LOZEN VAN GEZUIVERD WATER OP OPPERVLAKTEWATER



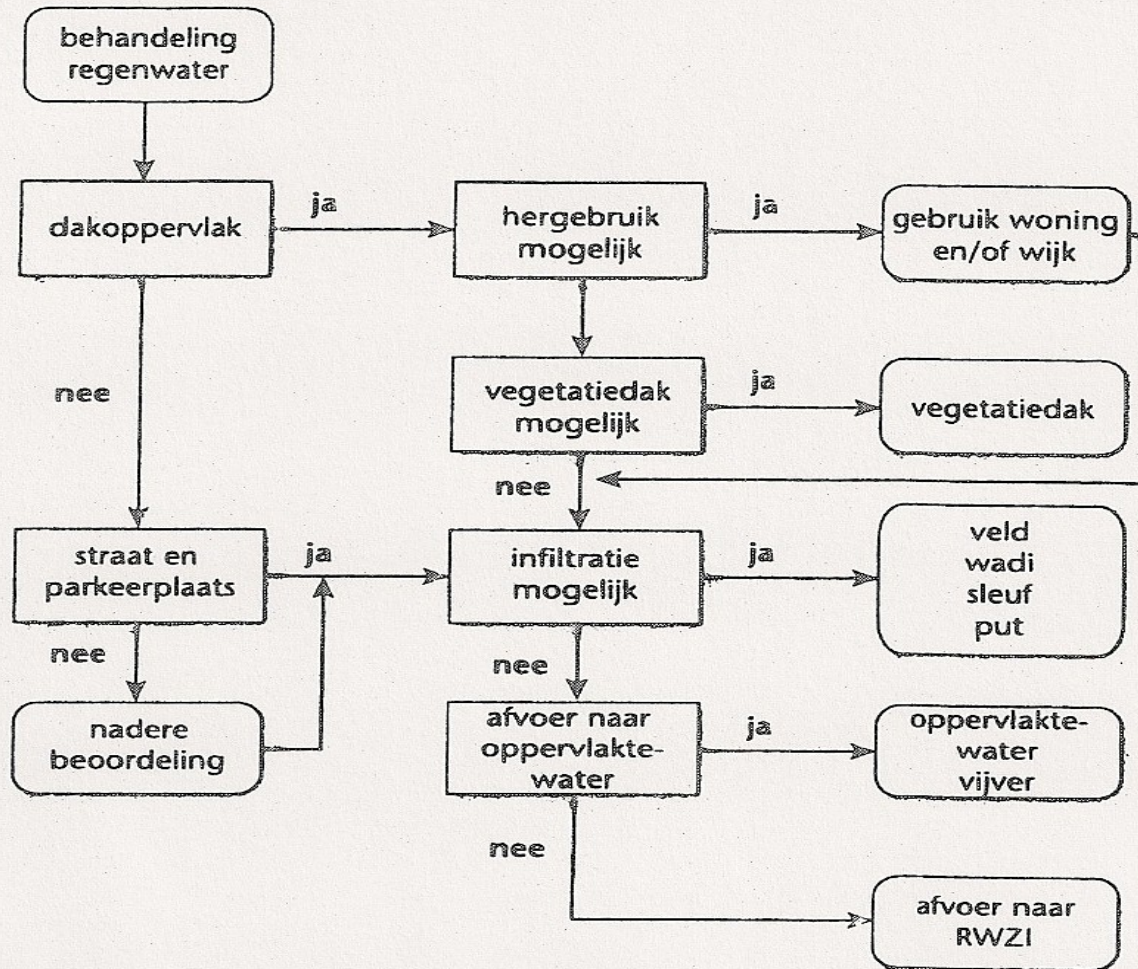
WATER IN DE BEBOUWDE KOM



RIOLERING



BESLISBOOM HEMELWATER



WADI



De Wadi op de splitsing Zelen-Haagveld

VEGETATIEDAK



RIOLWATERZUIVERING



- ▶ <http://www.youtube.com/watch?v=PbMdiEMSGm4>

RIOLERING OUD



- ▶ <http://www.youtube.com/watch?v=UHvRSyyr6rM>

RIOLERING NIEUW



- ▶ <http://www.youtube.com/watch?v=8tkqsLhmTN0>

RWZI

